

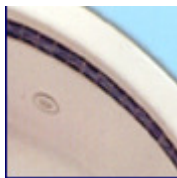
Produkteblatt

SPA D1 Aqua Fit 19 Dual Temp

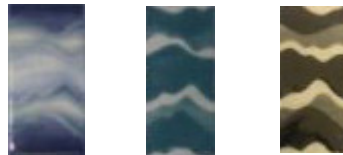




Farbauswahl der Innenschale:



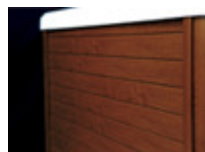
Farbauswahl Fliesen:



Farbauswahl der Aussenverkleidung:

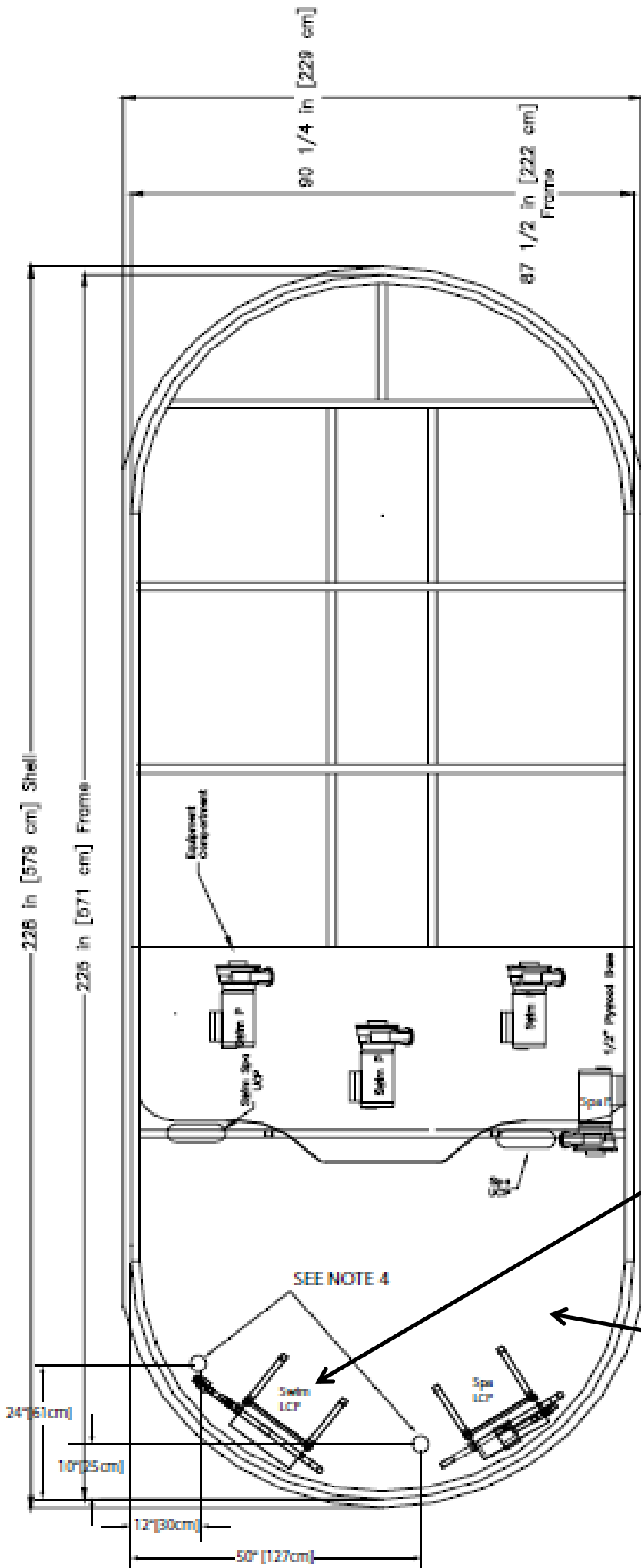


Cedar Holzumrandung



Oak Kunststoffumrandung

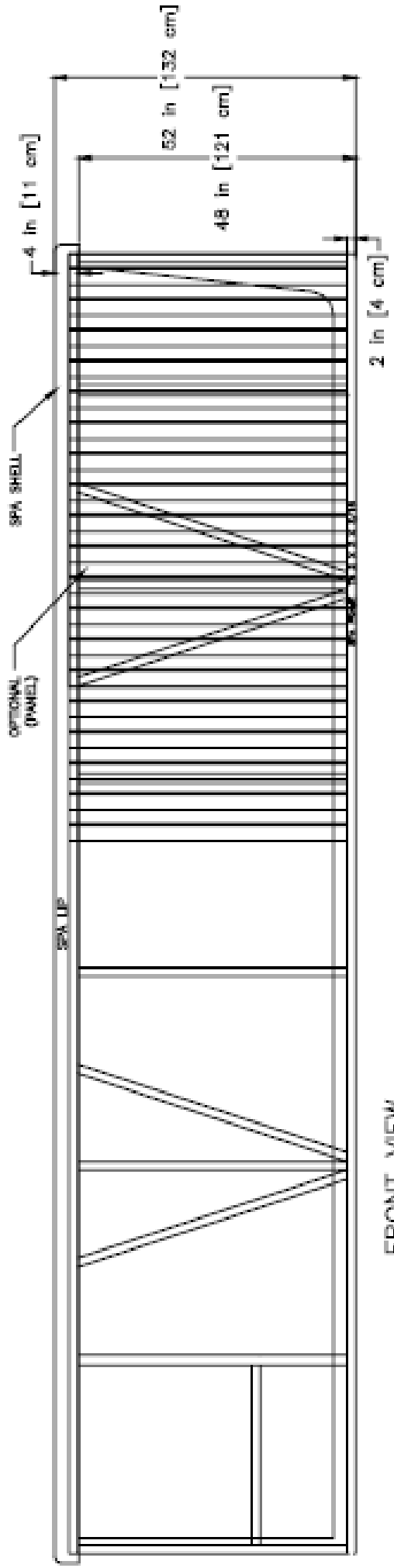
Technische Informationen:



Gesamtgewicht ohne Personen:
9000 Kg
Wasserinhalt:
6800 liter

Leerrohr für die Stromzuleitung :
2 x 380 V / 6 x 16 A
FI – Schalter: 30mA
TT 2.5 mm², 2LNPE

Wasserauslass ist im Technikbereich.



FRONT VIEW

Merkblatt für den elektrischen Anschluss:

Sprudelbäder 2 x 380 VAC (6 x 16 A)

1. Die elektrischen Installationen müssen durch einen (konzessionierten Installateur) Fachmann den folgenden Vorschriften entsprechend ausgeführt werden:

- Niederspannungsinstallationsverordnung (NIV)
- Niederspannungsinstallationsnorm (NIN)
- Örtliche Werkvorschriften (WV)

2. Die elektrische Zuleitung muss durch einen Fehlerstromschutzschalter (FI-Schalter) mit einem Auslösestrom von maximal 30 mA geschützt sein. (NIN 4.1.2.5)

3. Die elektrische Zuleitung sollte mit einem Leitungsschutzschalter von 6 x 16 A geschützt sein.

- Kabel: TT 2.5 mm², 2LNPE

4. Die elektrische Zuleitung muss direkt am Sprudelbad angeschlossen werden.

5. Die gerätespezifischen Warnungen und Sicherheitshinweise am Sprudelbad und in der Installations- und Bedienungsanleitung müssen beachtet werden.

6. Beachten Sie bitte, dass wir am Standort des Hot-Whirlpools ca. 3 Meter Elektrokabel benötigen. Das Kabel darf nicht im Zentrum des Pools liegen, sondern muss an einer der vorgegebenen Stelle vom Elektriker verlegt werden.

7. Der Elektriker muss am Montagetag des Sprudelbades vor Ort sein um den Strom am SPA anzuschliessen und abzunehmen.

Aqua Fit 19 Dual Temp versenkt:

Wände Stützmauer, Boden gerade und eben mit Beton. Wie Tief Sie den SPA versenken dürfen Sie selber entscheiden optimal ist aber max. $\frac{3}{4}$ vom SPA.



Mehrere Bodenablaufschacht im Revisionsbereich ist zwingend. (Wegen Überflutung)

Revisionsbereich, der gelbe Bereich muss zugänglich bleiben, bei allfälligen Reparaturen. mi. 60 cm tief.

EZ - Lifter manuell

Beim Schwimmspa braucht es 2 x XXL Lifter



Weitere Punkte die zu beachten sind:

- Der SPA wird von uns liegend auf einem Anhänger angeliefert.
- Für das Einbringen des Schwimmspa`s braucht es einen Kran.
- Der SPA muss vollflächig auf einer geraden Bodenfläche aufliegen und kann in der Höhe nicht ausgerichtet werden. (Betonboden)
- Der SPA wird mit dem Gartenschlauch befüllt, somit braucht man eine Wasserzuleitung die nicht über eine Enthärtungsanlage läuft
- Die Entleerung des SPA`s wird mit einer Tauchpumpe gemacht (Bauseits), dass Wasser ist in einen Ablaufschacht zu führen. Der Auslauf vom SPA sollte nicht direkt an das Kanalisationssystem angeschlossen werden.
- Beachten Sie dass die Holzumrandung im Bereich der Revisionsöffnung immer demontierbar ist.
- Wir Ihr Aqua Fit versenkt? Wenn Ja müssen wir noch einiges klären, setzen Sie sich mit uns in Verbindung.
- Je nach Kanton braucht es evtl. eine Baubewilligung

Für weitere Informationen und Details nehmen Sie doch Kontakt mit uns auf
041 925 00 00